

耳をすまそう!

夏から秋にかけての鳴く虫

夏から秋にかけては虫が多く見られる時期ですが、目を通して見るだけではなく、耳からも虫たちの営みが聞こえてきます。今回は夏から秋にかけての鳴く虫を集めてみました。よく耳をすましてみましょう。

1. 蝉暦 (セミごよみ)

谷戸山公園で鳴き始める順にセミをご紹介します。今年暑さの割に、例年に比べてセミは少なく感じます。その年によってセミの出現の多い年(当たり年?)や少ない年があるようです。

ニイニイゼミ

チー シー

6月下旬



夏に鳴くセミの中では真っ先に鳴き始めます。抜け殻に必ず泥が付いているのが特徴です。

ヒグラシ

カナカナカナ

7月上旬



朝夕鳴きますが、夕方ヒグラシが鳴く時間が少しずつ早くなると、日が短くなって秋が近いのが実感できます。また、日中でも雷雲などで暗くなると鳴きます。

アブラゼミ

ジー ジリジリジリ

7月中旬



関東地方では、セミの代名詞でもあるのがアブラゼミです。盛夏に朝から日暮れまでうるさく鳴き続けます。

クマゼミ

シャ7シャ7シャ7

7月中旬

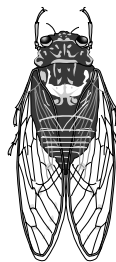


とうとう谷戸山にも関西勢が進出してきました。関西では主流のセミで、近年太平洋岸沿いに北上して来ていますが、今年になり谷戸山でも数匹の鳴き声を聴きました。

ミンミンゼミ

ミーン ミンミンミー

7月下旬

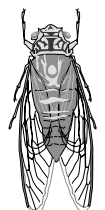


この鳴き声を聞くと夏真っ盛りだなと実感できます。夜、気温が下がらない熱帯夜にも鳴きます。

ツクツクボウシ

ツクツクオーシ ツクツクオーシ

8月上旬



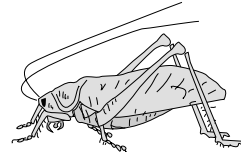
9月下旬、まれに10月上旬まで鳴いている時もあります。小学生の頃はツクツクボウシが盛んに鳴くようになると、「もう夏休みも終わりか」としみじみ思いました。

2. 夜の合唱団

昼間鳴く虫の代表格はセミですが、夜になると攻守交代で、キリギリスやコオロギの仲間がメインです。

ウマオイ

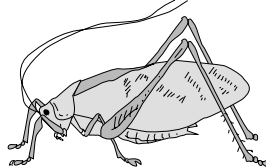
スイッチョン スイッチョン



ウマオイは2種類あり鳴き方が異なります。草むらや畑にいて、スイッチョン・スイッチョン・スイッチョンとせわしないハタケノウマオイ。林や森の中で、スーイッ・チョンと長めに鳴くハヤシノウマオイに分られます。最後のチョンは聞こえない場合もあります。

クツワムシ

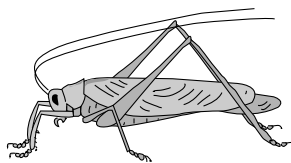
ガシャガシャ



林の中や林縁部にすんでいます。ガシャ・ガシャという強い機械音で鳴くうるさい虫で、鳴く虫の中では最大の音量です。体色が緑色と黄褐色の2種類がいます。

ツユムシ

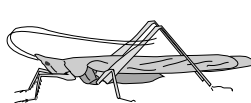
ジジジジジジ



「野鳥の原っぱ」のような草原にすみます。ジ・ジ・ジ・ジ・ジ・ジと長くしだいに強く鳴きます。前ばねより後ろばねが長い特徴があります。

クビキリギス

ジー-----



谷戸山公園では田んぼの稲の中に多くすんでいます。稲刈り時にはたくさん見られます。クサキリと同様にジー-----と長く鳴きます。これも体色が緑色と黄褐色の2種類がいます。

アオマツムシ

リーリーリー



木の上の方からリーリーリーと聞こえてきます。園内よりも外周部の道路際の木に多くすんでいます。中国出身の外来種で、近年街路樹を中心に勢力範囲を拡大中です。

special thanks : 学生ボランティアスタッフ (ぼらぼら)

谷戸山 四季だより 2001年9月号

【問い合わせ先】 県立座間谷戸山公園管理事務所 〒228-0024座間市入谷3-3904

TEL : 046-257-8388 FAX : 046-257-8533

9月の案内板

「ゴミ拾い隊」

- ・日時：9月9日(日) 10:00~12:00
雨天中止
- ・集合：県立座間谷戸山公園 里山体験館前
- ・内容：園内のゴミを拾う清掃活動。ゴミ袋、火ばさみは管理事務所で用意します。
- ・募集対象：ボランティア活動をしたい方ならどなたでも
- ・申し込み：必要ありません。当日集合場所にお集まりください。
- ・持ち物：水筒、タオル、軍手
- ・昼食：作業後に楽しい昼食をご用意しますので、お弁当は持参しなくて結構です。
- ・問合せ：谷戸山公園 里山体験館 TEL.046 - 257 - 8388

「グリーンタフ」

定例自然観察会

- ・日時：9月16日(日) 13:00~15:00
小雨決行、荒天中止
- ・集合：県立座間谷戸山公園 里山体験館前
- ・申し込み：必要ありません。当日集合場所にお集まりください。
- ・問合せ：「グリーンタフ」(神奈川県自然観察指導員連絡会)
代表 一杉 敏登 TEL.046 - 238 - 4355

「里山保全隊」市民参加ボランティア活動

- ・日時：9月22日(土) 10:00~15:00
雨天中止
- ・集合：県立座間谷戸山公園 里山体験館前
- ・内容：「野鳥の原っぱ」の外来植物を中心に除草を実施します。
- ・募集対象：里山保全のボランティア活動に興味のある方ならどなたでも。
- ・申し込み：必要ありません。当日集合場所にお集まりください。
- ・持ち物：昼食、水筒、タオル、作業の出来る服装。
- ・問合せ：谷戸山公園 ログハウス TEL.046 - 257 - 6388

里山体験館では双眼鏡と野鳥の図鑑を貸し出しています。ぜひご利用ください。

県立座間谷戸山公園自然情報 (2001年8月5日現在)

ドラム缶で炭焼き窯を作りました！

この度ドラム缶を利用した一晩で炭が焼ける簡易な炭焼き窯を作りました。その窯を使い8月18日から19日にかけて、日大生物資源科学部の学生ボランティアのメンバーを中心に試し焼きを実施しました。炭にしたのは萌芽更新のため伐採したクヌギ・コナラの木を使用しました。今後この結果を参考に、一般の参加者を募集して、秋から冬にかけて「炭焼き体験教室」を開催する予定です。

こんな鳥が見られます

- ・ツバメ・メジロ・ウグイス・ホオジロ・イカル・ヒヨドリ
- ・ハクセキレイ・キセキレイ・ムクドリ・シジュウカラ・ヤマガラ
- ・エナガ・カワラヒワ・コゲラ・アオゲラ・スズメ・カケス・キジバト

- ・ハシボソガラス・ハシブトガラス・カルガモ・アオサギ・ゴイサギ
- ・カワセミ・オオタカ

こんな花や実が見られます

- ・カラスウリ・キツネノカミソリ・タケニグサ・ヘクソカズラ・ガマ
- ・ツユクサ・ヤブミョウガ・ヤブカラシ・ヤブラン・ヒルガオ
- ・カヤツリグサ・イノコヅチ・ミズヒキ・アレチマツヨイグサ
- ・マルバヤハズソウ・セリ・オモダカ・スイレン・オヒシバ・クサギ
- ・ヨウシュヤマゴボウ・カナムグラ・ヤブマオ・コバギボウシ
- ・ヤマハギ・ノゲシ・ヒメジョオン・ハキダメギク

9月号の発行が遅れましたことをおわびいたします。

お願い

無断転載、コピー大歓迎です。
 どんどんお使いください。
 みなさんが座間谷戸山公園でとった観察メモやイラスト、大発見したこと、気付いたこと、なんでもOK。管理事務所へ持ってきてください。谷戸山だよりで紹介させていただきます。

